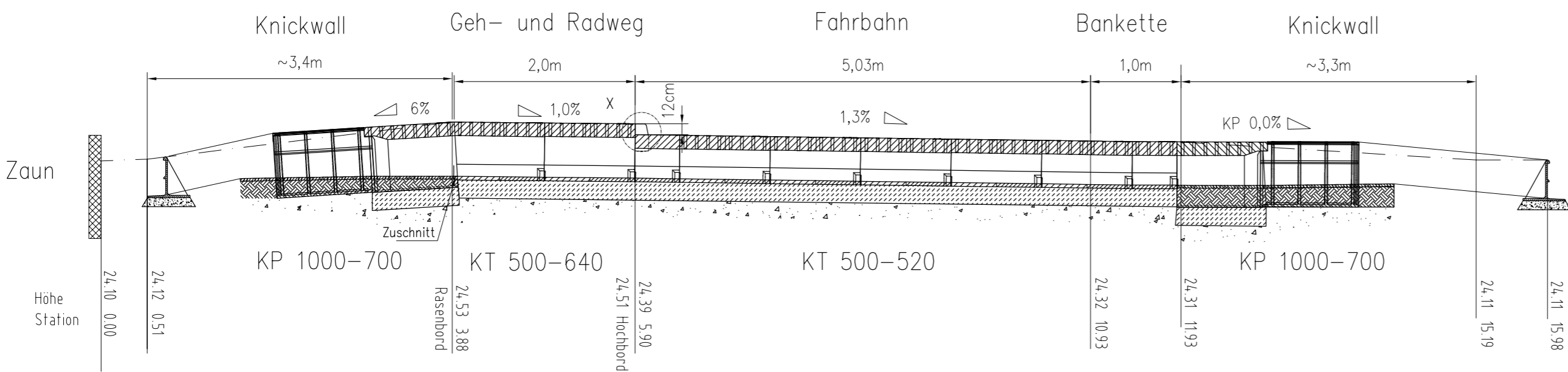
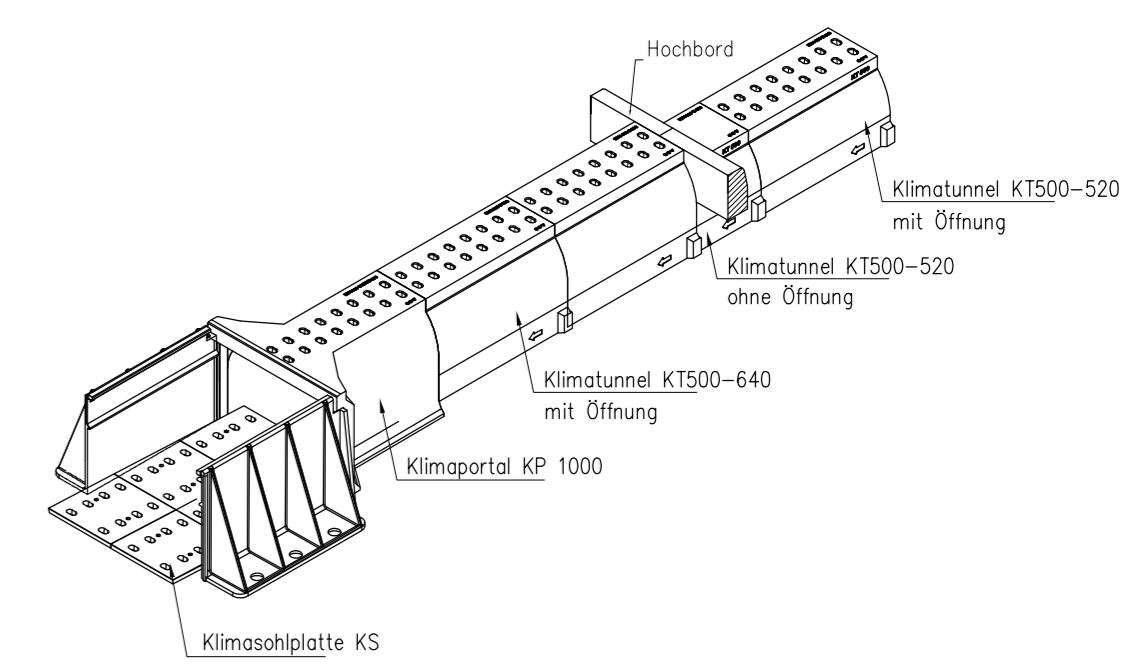
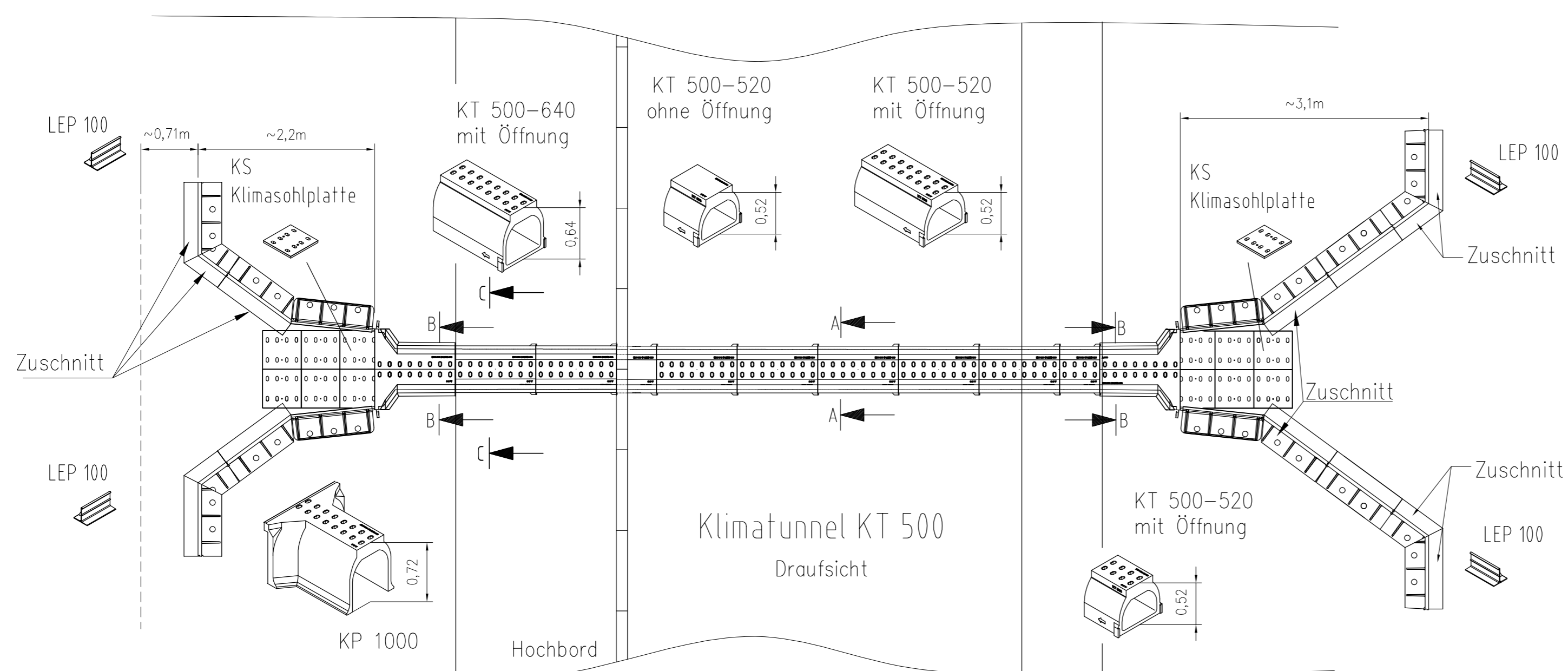
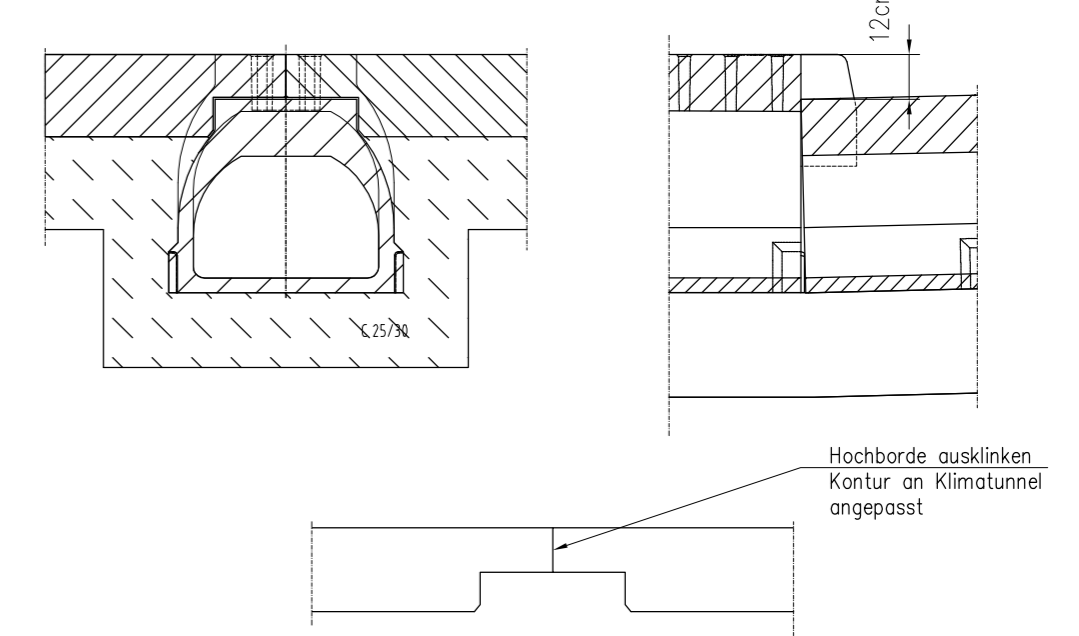


# Straßenquerschnitt

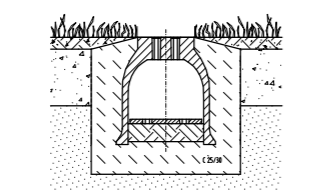


## Detail X Hochbord (M1:20)



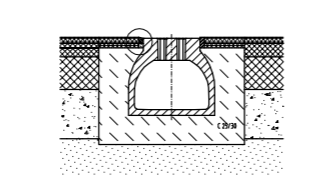
Die Darstellung der Querung ist beispielhaft und muss den örtlichen Gegebenheiten angepasst werden.  
Die Einbauhöhe des Klimaportals ist variabel von min. 50 cm bis max. 70 cm.

Schnitt B-B  
Klimaportal KP 1000  
mit Klimaöffnungen  
Bauhöhe 72 cm



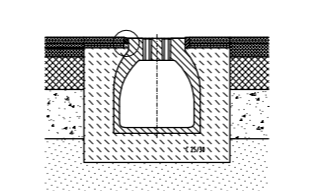
C 250

Schnitt A-A  
Klimatunnel KT 500-520  
mit Klimaöffnungen  
Bauhöhe 52 cm


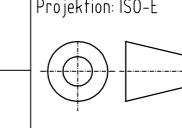


D 400

Schnitt C-C  
Klimatunnel KT 500-640  
mit Klimaöffnungen  
Bauhöhe 64 cm



D 400

Index		Datum		Benennung		Name	
Werkstoff:		Gewicht:		 <b>ACO Severin Ahlmann</b> GmbH & Co. KG 24755 Rendsburg • Postfach 320 Tel. 04331 354-0 Fax 04331 354-130 www.aco-pro.de			
zul. Abweich.		Oberfläche					
Gezeichnet:	Datum	Name	Massstab:	Masseinheit:	Projektion: ISO-E	Diese Zeichnung darf weder kopiert noch Dritten Personen, insbesondere zum Zweck anderweitiger Benutzung mitgeteilt werden und bleibt unser Eigentum. Schutzvermerk nach DIN 34 beachten	
Geprüft:	02.10.2014	wreimers	1:10	cm			
Update:	09.11.2004	wbladt					
Kombination Klimatunnel KT 500-520 mit KT 500-640 Verlegeplan				Zeichnung Nr.:		Index	
				G1-E32-126-00-00		000	
Ersatz für:				Ersetzt durch:			