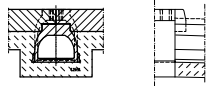


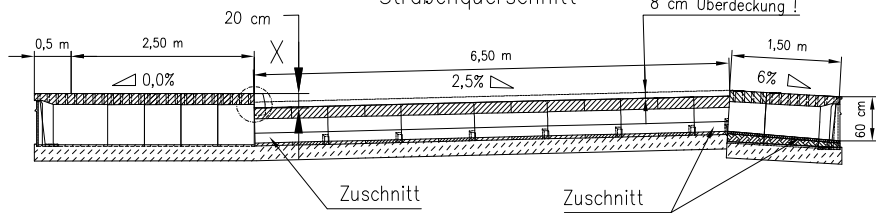
Die Darstellung der Querung ist beispielhaft und muss den örtlichen Gegebenheiten angepasst werden.

Detail X
Hochbord

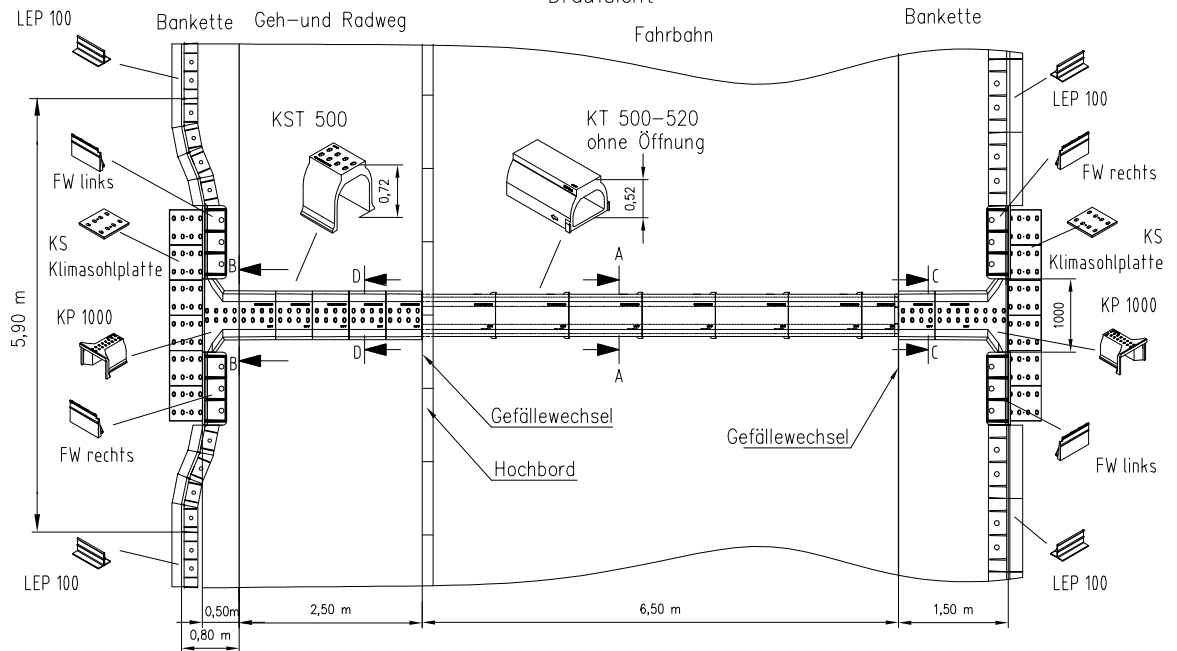


Hochbord ausklinken
Kontur an Klimatunnel
angepasst

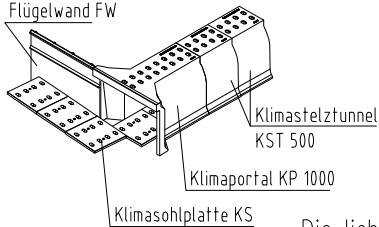
Klimatunnel KT 500-520
Straßenquerschnitt



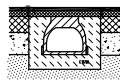
Klimatunnel KT 500-520
Draufsicht



Flügelwand FW

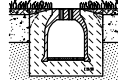


Schnitt A-A
Klimatunnel KT 500-520
ohne Klimaöffnungen
Bauhöhe 52 cm



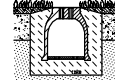
D 400

Schnitt B-B
Klimaportal KP 1000
mit Klimaöffnungen
Bauhöhe 72 cm



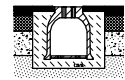
C 250

Schnitt C-C
Klimastelztunnel KST 500
mit Klimaöffnungen
Bauhöhe 72 cm




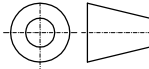
C 250

Schnitt D-D
Klimastelztunnel KST 500
mit Klimaöffnungen
Bauhöhe 72 cm



C 250

Die lichte Höhe des Klimaportals ist variabel von min. 50 cm bis max. 70 cm.

001	06.03.2014				wreimers
Index	Datum	Benennung		Name	
Werkstoff:	Gewicht:		 ACO Severin Ahlmann GmbH & Co. KG 24755 Rendsburg • Postfach 320 Tel. 04331 354-0 Fax 04331 354-130 www.aco-pro.de		
zul. Abweich.:	Oberfläche				
Gezeichnet:	Datum	Name	Massstab: 1:100	Masseinheit:	Projektion: ISO-E  Diese Zeichnung darf weder kopiert noch dritten Personen, insbesondere zum Zweck anderweitiger Benutzung mitgeteilt werden und bleibt unser Eigentum. Schutzvermerk nach DIN 34 beachten
Geprüft					
Update:	06.03.2014	wreimers			
System KT 500-520/KP 1000/700/LEP 100 Fahrbahnquerung oberflächennah Verlegeplan - Radweg mit Klimaöffnung				Zeichnung Nr.:	Index
				G1-K32-2005-05	001
Ersatz für:					
Ersetzt durch:					