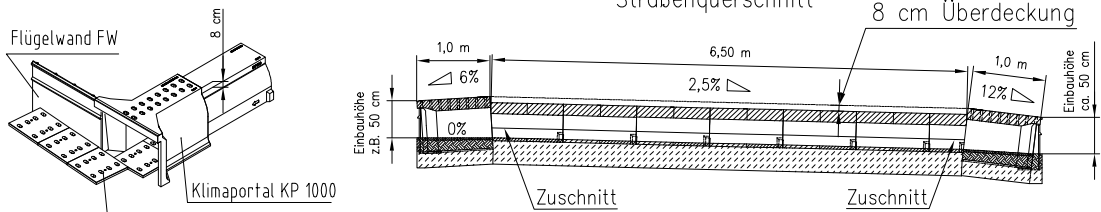


Die Darstellung der Querung ist beispielhaft und muss den örtlichen Gegebenheiten angepasst werden.

### Klimatunnel KT 500

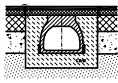
#### Straßenquerschnitt



### Klimatunnel KT 500

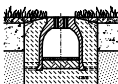
#### Draufsicht

Schnitt A-A  
Klimatunnel KT 500  
ohne Klimaöffnungen  
Bauhöhe 52 cm

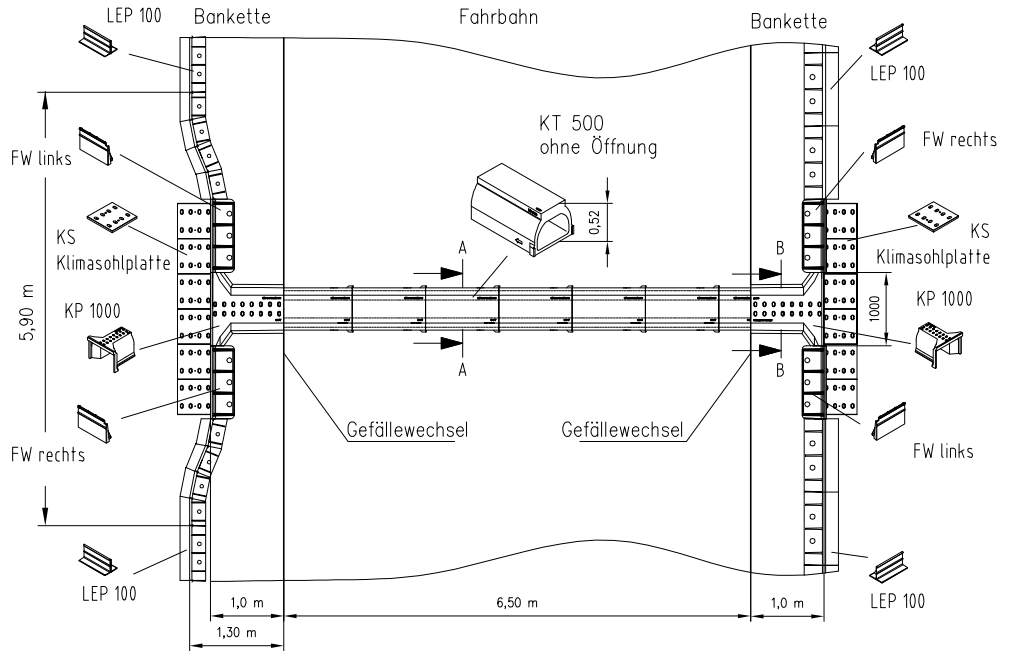


D 400


Schnitt B-B  
Klimaportal KP 1000  
mit Klimaöffnungen  
Bauhöhe 72 cm



C 250



Die Einbauhöhe des Klimaportals ist variabel von min. 50 cm bis max. 70 cm.

Index	Datum	Benennung	Name
Werkstoff:	Gewicht:	 <b>ACO Severin Ahlmann</b> GmbH & Co. KG 24755 Rendsburg • Postfach 320 Tel. 04331 354-0 Fax 04331 354-130 www.aco-pro.de	
zul. Abweich.:	Oberfläche		
Gezeichnet:	Datum: 08.02.2011	Name: sbock	Diese Zeichnung darf weder kopiert noch dritten Personen, insbesondere zum Zweck anderweitiger Benutzung mitgeteilt werden und bleibt unser Eigentum. Schutzvermerk nach DIN 34 beachten
Geprüft			
Update:	11.02.2011		
System KT 500/KP 1000-700/LEP 100 Querung oberflächennah 8cm Überd. Verlegeplan - Fahrbahnquerung			Zeichnung Nr.: G1-K32-2005-04
Ersatz für: Ersetzt durch:			Index: 000